	Prawa Pacjenta.	PP4	
		strona	1 z 4
		edycja	01
		data wydania	28.11.2018
PACJENCI MAJĄ PRAWO WGLĄDU DO WŁASNEJ DOKUMENTACJI MEDYCZNEJ.			

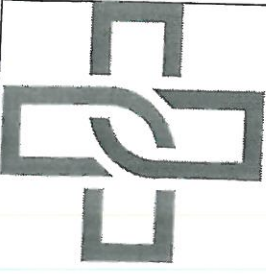
	Stanowisko:	Imię i nazwisko:	Data:	Podpis:
Opracował:	Psycholog	Natalia Bartczak	28.11.2018	<i>mgr Natalia Bartczak</i> <i>(psycholog)</i>
Sprawdził:	Zastępca Dyrektora ds. Lecznictwa	Ewa Zalc-Budziszewska	28.11.2018	<i>Z-ca dyrektora ds. Lecznictwa</i> <i>WSZZOZ Chorób Płuc i Gruźlicy w Wolicy</i> <i>dr n. med. Ewa Zalc-Budziszewska</i>
Zatwierdził:	Dyrektor Szpitala	Sławomir Wysocki	28.11.2018	DYREKTOR <i>Wojewódzkiego Specjalistycznego ZZOZ Chorób Płuc i Gruźlicy w Wolicy/Kalisza</i> <i>lek. med. Sławomir Wysocki</i>

Pacjent (jego przedstawiciel ustawowy bądź osoba upoważniona przez pacjenta) ma prawo za pośrednictwem leczącego go lekarza do udostępnienia bieżącej dokumentacji medycznej dotyczącej jego stanu zdrowia oraz udzielonych mu świadczeń medycznych.

Sposób udostępniania dokumentacji medycznej:

- do wglądu w szpitalu (w obecności personelu medycznego),
- poprzez sporządzenie jej wyciągów, odpisów lub kopii,
- poprzez możliwość fotografowania w obecności personelu medycznego, poprzez wydanie oryginału za pokwitowaniem odbioru i zastrzeżeniem zwrotu po wykorzystaniu, jeżeli uprawniony organ lub podmiot zażąda udostępnienia oryginałów tej dokumentacji.

W przypadku pacjentów wypisanych ze szpitala bądź w razie śmierci pacjenta, prawo do dokumentacji medycznej regulują obowiązujące w tym zakresie przepisy prawa.

	Prawa Pacjenta.	PP4	
		strona	2 z 4
		edycja	01
		data wydania	28.11.2018
PACJENCI MAJĄ PRAWO WGLĄDU DO WŁASNEJ DOKUMENTACJI MEDYCZNEJ.			

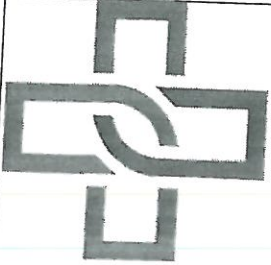
ZASADY UDOSTĘPNIANIA DOKUMENTACJI MEDYCZNEJ:

- PACJENTOWI WYPISANEMU ZE SZPITALA,
- W RAZIE ŚMIERCI PACJENTA.

Zasady udostępniania dokumentacji medycznej pacjentowi wypisanemu ze szpitala:

- Pacjent po wypisaniu ze szpitala zwraca się pisemnie do Dyrekcji Wojewódzkiego Specjalistycznego Zespołu Zakładów Opieki Zdrowotnej Chorób Płuc i Gruźlicy w Wolicy z prośbą o udostępnienie dokumentacji medycznej. Po uzyskaniu zgody dokumentacja medyczna jest udostępniana:
 - do wglądu w siedzibie Szpitala,
 - poprzez sporządzenie i wydanie jej wyciągu, odpisu lub kopii,
 - poprzez wydanie oryginału dokumentacji medycznej za pokwitowaniem odbioru i zastrzeżeniem zwrotu po wykorzystaniu.

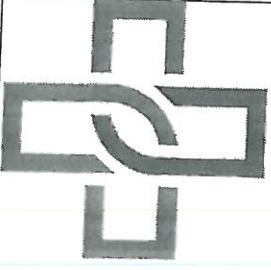
Dokumentacja medyczna udostępniana jest pacjentowi lub jego przedstawicielowi ustawowemu, bądź osobie upoważnionej przez pacjenta.

	Prawa Pacjenta.	PP4	
		strona	3 z 4
		edycja	01
		data wydania	28.11.2018
PACJENCI MAJĄ PRAWO WGLĄDU DO WŁASNEJ DOKUMENTACJI MEDYCZNEJ.			

Dokumentacja medyczna jest udostępniana również podmiotom, których prawo do uzyskania dokumentacji medycznej wynika z Ustawy z dnia 6 listopada 2008 r. o prawach pacjenta i Rzeczniku Praw Pacjenta:

- podmiotom udzielającym świadczeń zdrowotnych, jeżeli dokumentacja jest niezbędna do zapewnienia ciągłości świadczeń zdrowotnych,
- organom władzy publicznej, Narodowemu Funduszowi Zdrowia, organom samorządu zawodów medycznych oraz konsultantom krajowym i wojewódzkim, w zakresie niezbędnym do wykonania przez te podmioty ich zadań, w szczególności kontroli i nadzoru,
- ministrowi właściwemu do spraw zdrowia, sądom w tym sądom dyscyplinarnym, prokuratorom, lekarzom sądowym i rzecznikom odpowiedzialności zawodowej, w związku z prowadzonym postępowaniem,
- uprawnionym na mocy odrębnych ustaw organom i instytucjom, jeżeli badania zostało przeprowadzone na ich wniosek,
- organom rentowym oraz zespołom do spraw orzekania o niepełnosprawności, w związku z prowadzonym przez nie postępowaniem,
- podmiotom prowadzącym rejestr usług medycznych, w zakresie niezbędnym do prowadzenia rejestrów,
- zakładom ubezpieczeń, za zgodą pacjenta,
- lekarzowi, pielęgniarce lub położnej, w związku z prowadzeniem procedury oceniającej podmiot udzielający świadczeń zdrowotnych na podstawie przepisów o akredytacji w ochronie zdrowia, w zakresie niezbędnym do jej przeprowadzenia.

Dokumentacja medyczna może być udostępniana także szkole wyższej lub instytutowi badawczemu do wykorzystania w celach naukowych, bez ujawniania nazwiska i innych danych umożliwiających identyfikację osoby, której dokumentacja dotyczy.

	Prawa Pacjenta.	PP4	
		strona	4 z 4
		edycja	01
		data wydania	28.11.2018
PACJENCI MAJĄ PRAWO WGLĄDU DO WŁASNEJ DOKUMENTACJI MEDYCZNEJ.			

Za udostępnienie dokumentacji medycznej pobierana jest opłata zgodnie z obowiązującym cennikiem wewnętrznym, chyba, że podmiotowi przysługuje prawo do nieodpłatnego udostępnienia dokumentacji medycznej wynikające z odrębnych przepisów.

W przypadku wydania oryginału dokumentacji medycznej w siedzibie Zakładu sporządzana jest i przechowywana jej kopia, do czasu zwrotu oryginału przez wypożyczającą ją podmioty.

Zasady udostępnienia dokumentacji medycznej w razie śmierci pacjenta.

Po śmierci pacjenta dokumentacja medyczna jest udostępniana osobie upoważnionej przez pacjenta za życia oraz podmiotom uprawnionym na podstawie obowiązujących przepisów prawa.

Osoby upoważnione oraz uprawnione podmioty zwracają się pisemnie do Dyrekcji Wojewódzkiego Specjalistycznego Zespołu Zakładów Opieki Zdrowotnej Chorób Płuc i Gruźlicy w Wolicy z prośbą o udostępnienie dokumentacji medycznej. Po uzyskaniu zgody dokumentacja medyczna jest udostępniana poprzez wgląd w dokumentację w siedzibie Szpitala, poprzez sporządzenie i wydanie jej wyciągu, odpisu lub kopii oraz poprzez wydanie oryginału dokumentacji medycznej za pokwitowaniem odbioru.

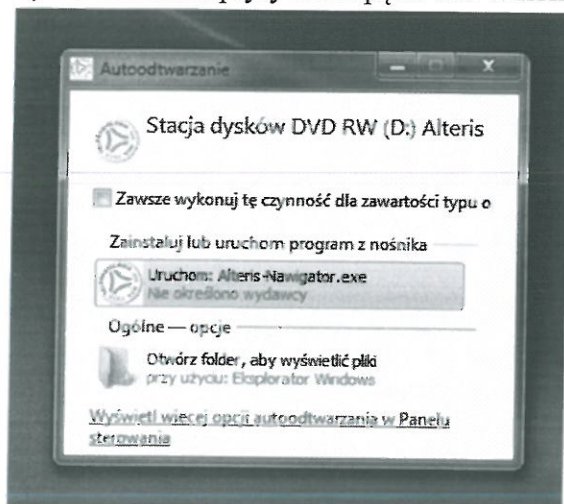
Za udostępnienie dokumentacji medycznej pobierana jest opłata zgodnie z obowiązującym cennikiem wewnętrznym, chyba, że podmiotowi przysługuje prawo do nieodpłatnego udostępnienia dokumentacji medycznej wynikającej z odrębnych przepisów.

W przypadku wydania oryginału dokumentacji medycznej w siedzibie Zakładu sporządzana jest i przechowywana jej kopia, do czasu zwrotu oryginału przez wypożyczającą ją podmioty.

Instrukcja odtwarzania badania obrazowego RTG z płyty CD

dla płyt nagranych w systemie Alteris używanym w szpitalu w Wolicy.

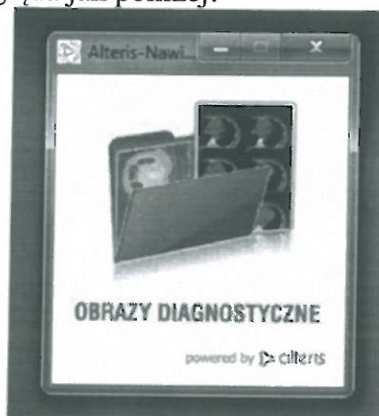
1) Po włożeniu płyty do napędu CD w komputerze powinno pokazać się okno autostartu.



Klikamy:
Uruchom alteris-nawigator.exe

Jeśli powyższe okno się nie pojawi - patrz pkt 5 na końcu instrukcji.

2) Uruchomiony nawigator wygląda jak poniżej:



Klikamy obraz teczki z badaniem obrazowym (jedyne widoczny) w celu włączenia przeglądarki zdjęć rtg.

3) Po uruchomieniu przeglądarki zdjęć rtg należy potwierdzić, iż wiemy że dostarczone narzędzie jest tylko poglądowe, a nie służy do pełnej diagnostyki (wymagane są specjalne medyczne monitory zgodne z rozporządzeniem) poprzez kliknięcie guzika OK w widocznym oknie komunikatu.

4) Możemy przeglądać zdjęcia z płyty, kolejne obrazy wyświetlane są w podłużnym oknie z lewej strony, klikając w miniaturę zmieniamy powiększone zdjęcie w środkowej części ekranu.

Program jest też wyposażony w narzędzia do:

- pomiarów (jako, że program jest poglądowy, a nie diagnostyczny pomiary są tylko orientacyjne, mogą nie być dokładnie odwzorowane),

- zmiany kontrastu,
 - powiększania,
 - przełączania negatyw/pozytyw.
-

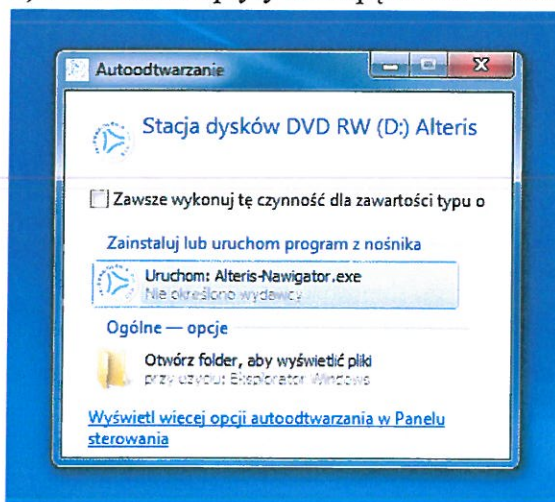
5) Jeśli nie pojawiło się okno autostartu należy wykonać następujące czynności:

- otworzyć Mój komputer,
 - kliknąć prawym guzikiem myszy na napęd CD i wybrać z menu kontekstowego otwórz,
 - po otwarciu okna z zawartością płyty CD wybieramy plik Alteris-nawigator (albo będzie opisany jako aplikacja, albo będzie miał rozszerzenie .exe) Otwieramy plik alteris-nawigator przez dwuklik myszką.,
 - przechodzimy do pkt 2 instrukcji.
-

Instrukcja odtwarzania badania obrazowego RTG z płyty CD

dla płyt nagranych w systemie Alteris używanym w szpitalu w Wolicy

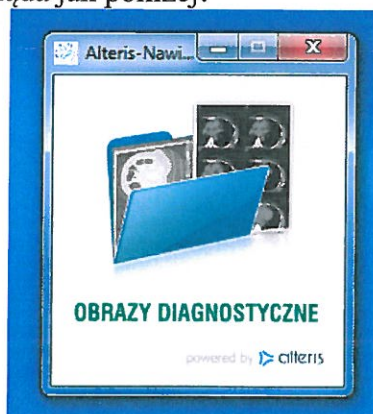
1) Po włożeniu płyty do napędu CD w komputerze powinno pokazać się okno autostartu



Klikamy:
uruchom alteris-nawigator.exe

jeśli powyższe okno się nie pojawi patrz pkt 5 na końcu instrukcji

2) uruchomiony nawigator wygląda jak poniżej:



klikamy obraz teczki z badaniem obrazowym (jedyne widoczny) w celu włączenia przeglądarki zdjęć rtg

3) Po uruchomieniu przeglądarki zdjęć rtg należy potwierdzić iż wiemy że dostarczone narzędzie jest tylko poglądowe a nie służy do pełnej diagnostyki (wymagane są specjalne medyczne monitory zgodne z rozporządzeniem) poprzez kliknięcie guzika OK w widocznym oknie komunikatu

4) możemy przeglądać zdjęcia z płyty, kolejne obrazy wyświetlane są w podłużnym oknie z lewej strony, klikając w miniaturę zmieniamy powiększone zdjęcie w środkowej części ekranu.

Program jest też wyposażony w narzędzia do:

- pomiarów (jako że program jest poglądowy a nie diagnostyczny pomiary są tylko orientacyjne, mogą nie być dokładnie odwzorowane)
- zmiany kontrastu

- powiększania
- przełączania negatyw/pozytyw

5) jeśli nie pojawiło się okno autostartu należy wykonać następujące czynności:

- otworzyć Mój komputer
- kliknąć prawym guzikiem myszy na napęd CD i wybrać z menu kontekstowego otwórz
- po otwarciu okna z zawartością płyty CD wybieramy plik Alteris-nawigator (albo będzie opisany jako aplikacja, albo będzie miał rozszerzenie .exe) Otwieramy plik alteris-nawigator przez dwuklik myszką.
- przechodzimy do pkt 2 instrukcji